



AVVISO PUBBLICO PER LA RACCOLTA DI PREVENTIVI FINALIZZATA AD AFFIDAMENTO DIRETTO PER IL SERVIZIO DI PRELIEVO, TRASPORTO E SMALTIMENTO DEL RIFIUTO SPECIALE CER 19.08.10* “MISCELE DI OLI E GRASSI PRODOTTE DALLA SEPARAZIONE OLIO/ACQUA, DIVERSE DA QUELLE DI CUI ALLA VOCE 19.08.09” PRODOTTO PRESSO GLI IMPIANTI DI DEPURAZIONE DI ACQUE REFLUE URBANE, SITI A MONZA (VIALE E. FERMI, 105) E VIMERCATE (VIA DELL’INDUSTRIA,19) DELLA SOCIETA’ BRIANZACQUE S.R.L.

**Allegato Sicurezza:
Indicazioni di sicurezza per l’accesso agli impianti**

Indice

2.1)	NORME PER L’ACCESSO AGLI IMPIANTI.....	2
2.2)	SCHEMI DI EVACUAZIONE DEGLI IMPIANTI DI BRIANZACQUE IN CASO DI EMERGENZA....	5



SERVIZIO DI PRELIEVO, TRASPORTO E SMALTIMENTO DEL RIFIUTO SPECIALE CER 19.08.10*

Allegato Sicurezza – Indicazioni di sicurezza per l'accesso agli
impianti e stima dei costi di sicurezza per risoluzione interferenze

Pagina 2 di 6

2.1) NORME PER L'ACCESSO AGLI IMPIANTI

SCHEDA DI INFORMAZIONE PER I LAVORATORI DELLE DITTE ESTERNE CHE ACCEDONO AGLI IMPIANTI

L'attività svolta all'interno degli impianti dove verrà svolto il servizio in progetto consiste nella depurazione delle acque reflue coltivate dai Comuni attraverso la rete fognaria e il loro invio alla rete idrica superficiale. Nel perseguire l'obiettivo della massima sicurezza, La invitiamo a **leggere attentamente la presente scheda di informazione** ed attenersi alle regole di comportamento ivi contenute. Scopo della presente informativa è quello di informare correttamente i visitatori o i lavoratori di ditte esterne sui **rischi associati alle attività** e sui comportamenti da osservare in caso di emergenza. Gli addetti possono accedere all'interno dell'impianto solo se **debitamente autorizzati e accompagnati** dal nostro personale.

Vi informiamo che la permanenza all'interno dei nostri impianti può comportare l'esposizione a rischi non convenzionali, **identificati dalla seguente apposita segnaletica**:

PRINCIPALI RISCHI PRESENTI



Caduta nelle vasche e annegamento



Biologico



Elettrico



Esplosione



Incendio



Chimico



Rumore



Organi in moto



Scivolamento

ISTRUZIONI GENERALI DI SICUREZZA

All'interno dell'Impianto è obbligatorio rispettare le seguenti prescrizioni:



VIETATO FUMARE



VIETATO USARE FIAMME LIBERE



VIETATO CONSUMARE CIBI/BEVANDE



SERVIZIO DI PRELIEVO, TRASPORTO E SMALTIMENTO DEL RIFIUTO SPECIALE CER 19.08.10*

Allegato Sicurezza – Indicazioni di sicurezza per l'accesso agli
impianti e stima dei costi di sicurezza per risoluzione interferenze

Pagina 3 di 6



SEGUIRE I PERCORSI INDICATI



INDOSSARE I DPI PREVISTI



MEZZI/CARRELLI A PASSO D'UOMO

SEGNALI DI EMERGENZA

In caso di allarme MANTENERE LA CALMA e **seguire le istruzioni del nostro personale.**

Nel caso sia esposta la seguente segnaletica lungo i percorsi, occorre dirigersi verso il **luogo sicuro** indicato dal nostro personale.



FRECCIA DIREZIONE USCITA DI EMERGENZA



USCITA DI EMERGENZA



INDICAZIONE DEL LUOGO SICURO



POSTO DI PRIMO SOCCORSO



DOCCIA DI EMERGENZA



LAVAOCCHI DI EMERGENZA



SERVIZIO DI PRELIEVO, TRASPORTO E SMALTIMENTO DEL RIFIUTO SPECIALE CER 19.08.10*

Allegato Sicurezza – Indicazioni di sicurezza per l'accesso agli
impianti e stima dei costi di sicurezza per risoluzione interferenze

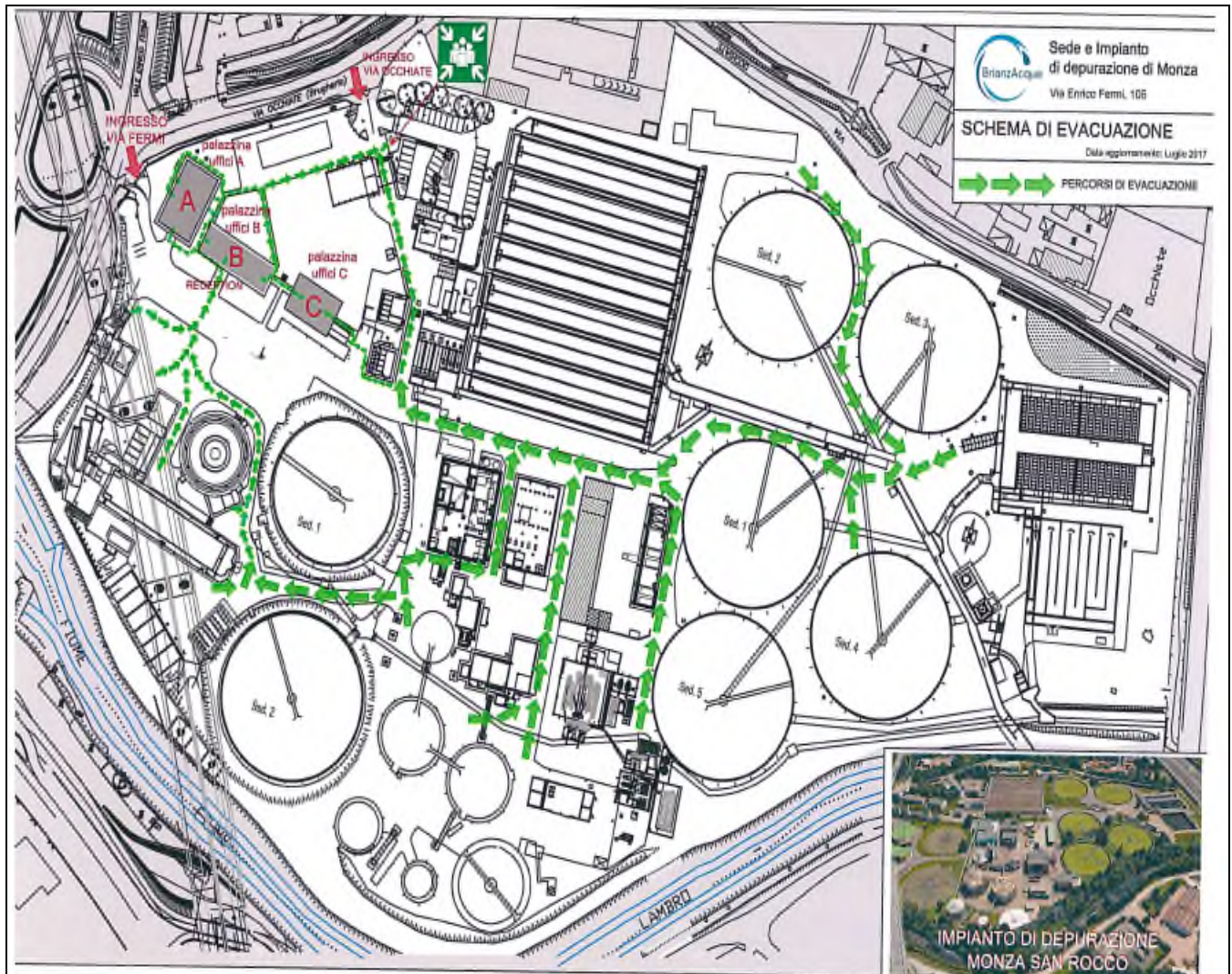
Pagina 4 di 6

PRINCIPALI RISCHI DELL'IMPIANTO DI DEPURAZIONE – PRECAUZIONI ED AVVERTIMENTI:

Rischio	Motivo	Precauzioni	Avvertimenti per i visitatori
Biologico	Agenti biologici potenzialmente presenti nei reflui (microrganismi patogeni)	Igiene, pulizia, DPI, vaccinazioni.	Non ingerire i reflui, non toccare i macchinari, i parapetti, le vasche, non consumare alimenti o bevande durante la visita, lavarsi le mani prima del termine.
Chimico	Sversamento delle sostanze (acido cloridrico, cloruro ferrico ecc.), sostanze usate in laboratorio, vapori prodotti dai processi (biodigestione)	Efficientamento di Impianto di aspirazione e ricambio aria, Istruzioni Operative Conduzione di Impianto di Depurazione.	Rimanere a distanza di sicurezza durante l'esecuzione di attività lavorative, processi in corso.
Incendio / esplosione	Biogas, digestione fanghi.	Norme di Sicurezza, Piano Antincendio d'Emergenza.	Attenersi durante la permanenza all'interno dell'impianto alle norme ricevute, in particolare è vietato fumare, accendere fiamme libere o fuochi, provocare scintille che inneschino principi d'incendio. In caso di stato d'emergenza gli addetti del servizio devono seguire gli accompagnatori verso luoghi sicuri senza adottare iniziative personali.
Rumore	Compressori, pompe, Impianti, macchine operatrici	DPI	Il servizio e/o fornitura non prevede accesso a luoghi rumorosi, prestare comunque attenzione durante il tragitto all'interno dell'impianto se vi sono attività con impiego di mezzi o attrezzature rumorose. Utilizzare appositi DPI
Caduta, Scivolamento	Vasche impianto, dislivelli o pozze d'acqua	Parapetti	Seguire le indicazioni degli accompagnatori, non appoggiarsi ai parapetti delle vasche, prestare attenzione a possibili ostacoli durante la visita o le lavorazioni. Indossare scarpe antinfortunistiche.
Meccanico	Elementi pericolosi di impianti o macchine	DPI	Pur non essendo previsto interventi o operazioni su macchine o impianti, è vietato toccare parti meccaniche. Usare appositi DPI in caso di effettuazione collegamenti all'alimentazione elettrica degli impianti.
Folgorazione	Impianti elettrici, linee elettriche, condizioni meteorologiche avverse.	Impianti di messa a terra e di protezione elettrica.	L'effettuazione del servizio o fornitura viene sospesa temporaneamente in caso di temporali o fulmini. Usare appositi DPI in caso di effettuazione collegamenti all'alimentazione elettrica degli impianti.

2.2) SCHEMI DI EVACUAZIONE DEGLI IMPIANTI DI BRIANZACQUE IN CASO DI EMERGENZA

Schema di evacuazione Impianto di Monza:



Schema di evacuazione Impianto di Vimercate:

